

МОРОЗ, СУГРОБЫ, ГОЛОЛЁД... ЗИМА ИДЁТ!



! Осторожно! Тормозной путь у машины на скользкой дороге удлинится в несколько раз!

! Осторожно! Сугроб – помеха обзору!



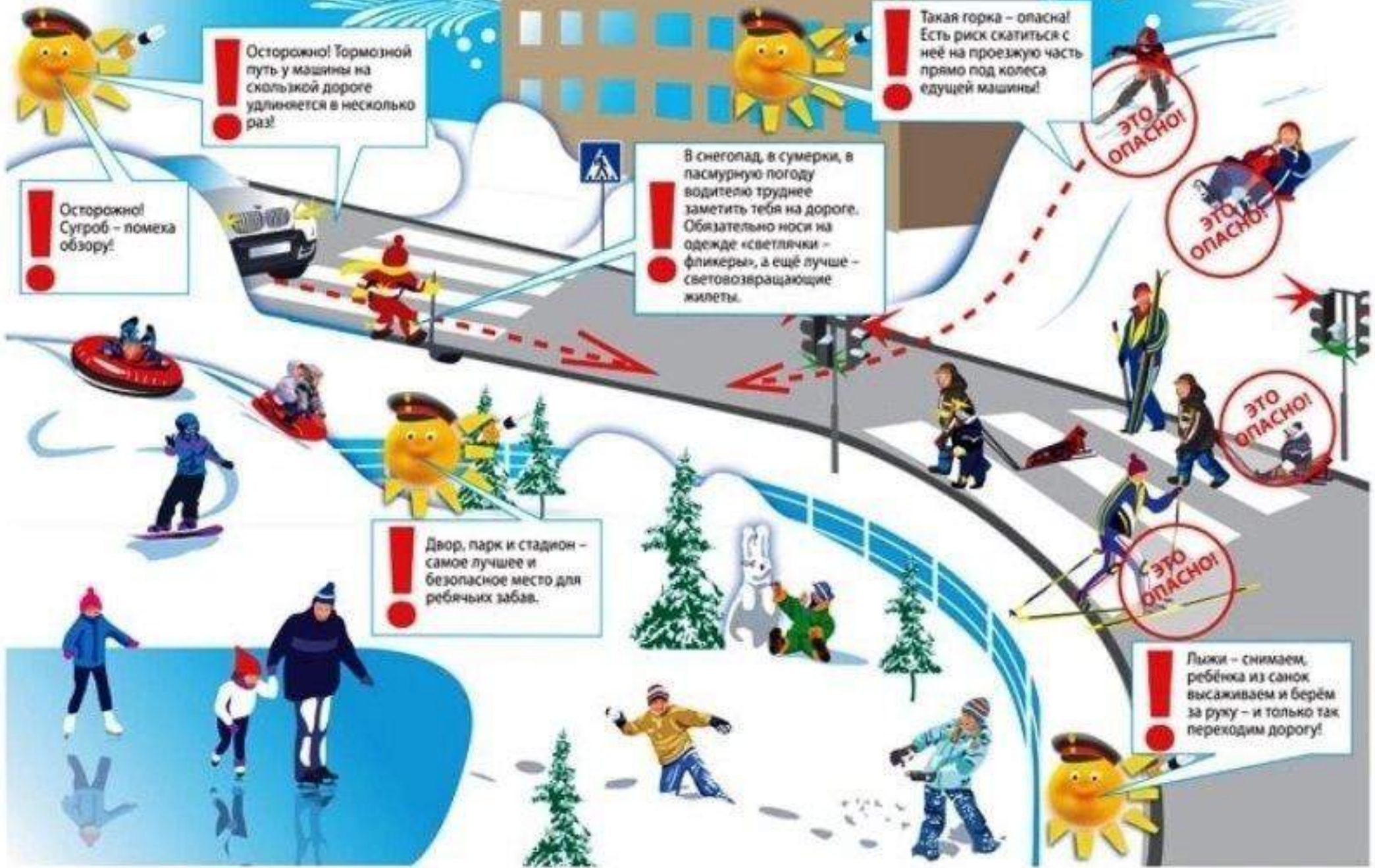
! Такая горка – опасна! Есть риск скатиться с неё на проезжую часть прямо под колеса едущей машины!

! В снегопад, в сумерки, в пасмурную погоду водителю труднее заметить тебя на дороге. Обязательно носи на одежде «светлячки – фликеры», а ещё лучше – светоотражающие жилеты.



! Двор, парк и стадион – самое лучшее и безопасное место для ребячьих забав.

! Лыжи – снимаем, ребёнка из санок высаживаем и берём за руку – и только так переходим дорогу!



Чего нельзя делать, катаясь на тубинге



Кататься на тубингах вместе с владельцами железных санок.



Съезжать с горки «паровозиком», сцепив несколько тубингов.



Садиться компанией на тубинг, рассчитанный на одного.



Съезжать с обледенелых склонов или трамплинов.



Отпускать ручки во время спуска.



Кататься стоя или лёжа на животе.



Тормозить ногами при спуске.

Несколько правил катания на тубе

Правильная посадка

Садимся исключительно задней точкой, чтобы спина была на одном борту, а ноги на другом

Голова не должна быть запрокинута назад



На живот ложиться ни в коем случае нельзя

Руки должны обязательно дотягиваться до ручек ватрушки



Ноги должны быть на весу, а не болтаться, цепляясь за землю

Требования к горке

Трасса должна быть просматриваемой, без преград, обрывов и резких поворотов



Кататься лучше на склоне, не превышающем 20 градусов



Кататься желательно по одному (если с ребенком, одной рукой крепко прижимать его к себе)

Как выбрать сноутюб?

Таблица размеров

Рост: до 100см



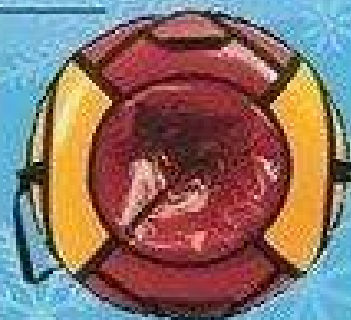
Ø85см



Рост: до 140см



Ø95см



Рост: до 175см



Ø110см



Рост: до 200см



Ø125см

